



# LE COMPOSTAGE



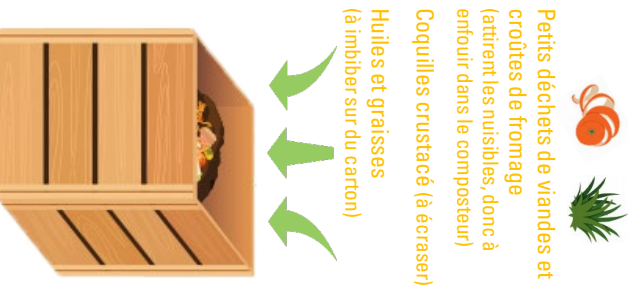
UNE QUESTION SUR LE COMPOSTAGE,  
LE TRI OU UN AUTRE DÉCHET ?  
CONTACTEZ-NOUS !

2 route de St Paul — 26700 Pierrelatte  
04 75 96 06 12 — [infotri@ccdsp.fr](mailto:infotri@ccdsp.fr) — [www.ccdsp.fr](http://www.ccdsp.fr)

## 50 à 70% MATIÈRES HUMIDES/VERTES (=apport azoté)



## EN PETITE QUANTITÉ



## 50 à 30% MATIÈRES SÈCHES/BRUNES (=apport carboné)

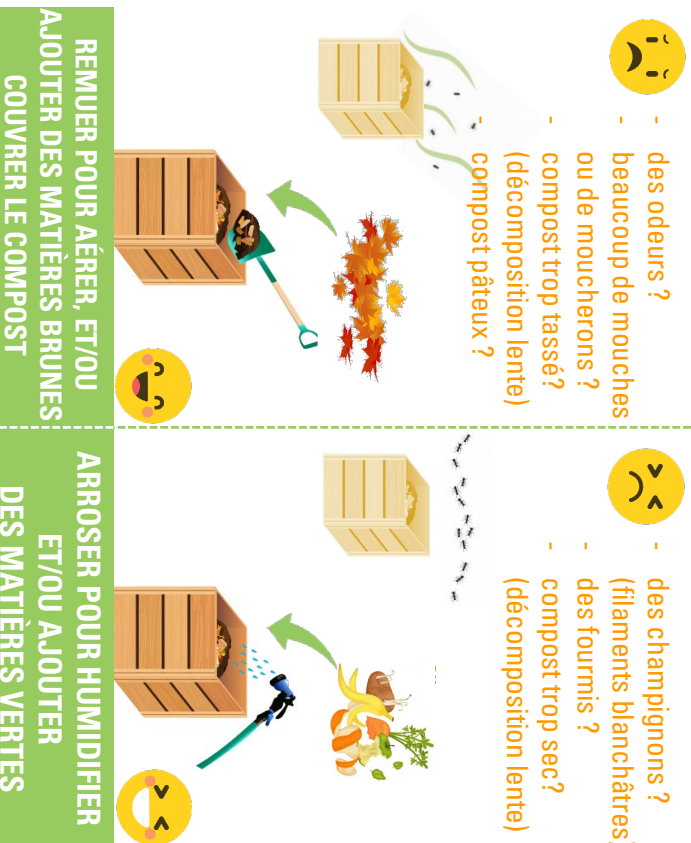


## ÉVITER

- Étiquettes de fruits
- Litères animaux
- Plantes malades
- Mauvaises herbes (graines peuvent survivre et germer dans le compost)
- Terre, sable et charbon de bois ou barbecue
- Poussières d'aspirateur
- Matières synthétiques
- Fer et métaux
- Journaux, périodiques et cartons avec encres couleurs
- Bois et plantes traités

## CE QU'ON MET DEDANS

## TRUCS ET ASTUCES



# COMMENT COMPOSTER ?

Pour que votre compost fonctionne, il faut traiter les décomposeurs comme nous. C'est-à-dire qu'ils mangent, qu'ils boivent et qu'ils respirent. Voilà les 3 règles à respecter :

## MÉLANGER

Il faut apporter de la nourriture équilibrée aux décomposeurs :

- de la matière humide ou verte : les déchets de cuisine.
  - de la matière sèche ou brune : des feuilles mortes, etc.
- Il faut apporter ces 2 matières en quantité à peu près égale et bien les mélanger.

## AÉRER

Il faut régulièrement retourner et brasser le compost, afin de le détasser.

## HUMIDIFIER






Il faut veiller à ce que le compost soit aussi humide qu'une éponge pressée.

CCDSP  
Communauté de Communes  
Drôme Sud Provence

## LE COMPOST

Temps 6 à 18 mois Quantité 300 Litres Très facile Bon marché

### Recette INGRÉDIENTS

-  Matières humides / vertes (à moitié)
-  Matières sèches / brunes (à moitié)
-  Décomposeurs
-  Eau
-  Air



### PRÉPARATION

- Choisir l'emplacement du composteur dans son jardin.**  
Dans un endroit sec, ombragé et près d'un point d'eau.
- Casser un peu la terre si elle est trop dure.**  
Et installer votre composteur. Une terre molle permettra aux décomposeurs de remonter dans le composteur.
- Commencer sa recette de lasagne de compost.**  
Mettre un fond de 5-10 cm de matières sèches. A chaque apport de déchets humides/vertes étalez-la bien jusqu'au coin de votre composteur, et ajouter une couche équivalente de matières sèches.
- Vérifier qu'il y ait assez d'humidité.**
- Brasser au moins une fois par mois pour apporter de l'air.**  
Au fur et à mesure des apports, brassez que les couches supérieures.
- Au bout de 6 à 18 mois, c'est prêt !**  
Quand au fond du composteur c'est marron et friable.

# C'EST QUOI LE COMPOST ?

## LA REPRODUCTION DU CYCLE NATUREL EN ACCÉLÉRÉ

**1** Les plantes et les autres être vivants fabriquent des restes (feuilles mortes, bois, écorce, graines, pollens, fumier, cadavres d'insectes, et de vertébrés etc.). Cette couche créée avec tous ces déchets organiques ou biodéchets forment ce qu'on appelle la **LITIÈRE**.

**2** Cette litière, c'est de la nourriture pour tous les macro-organismes (vers de terre, cloportes, etc.) et micro organismes (bactéries, champignons, etc.) que l'on appelle les **DÉCOMPOSEURS**.

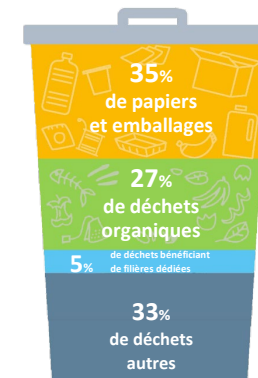
**3** A la fin de leur chaîne alimentaire, ils ont décomposés toute la litière en petits fragments non reconnaissables, c'est ce qu'on appelle l'**HUMUS**, la bonne terre noire et riche qui forme la couche supérieure du sol.



**4** C'est dans l'humus que l'on retrouve les restes des repas des derniers décomposeurs, qui l'on transformé en sels minéraux. Et, ce sont ces **MATIÈRES MINÉRALES** qui servent de nourriture aux plantes.

**COMPOST = HUMUS, BONNE TERRE PRÉSENT NATURELLEMENT DANS LA NATURE**

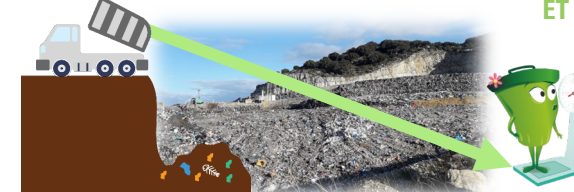
# POURQUOI COMPOSTER ?



**LES INTRUS VALORISABLES DANS NOS ORDURES MÉNAGÈRES RÉSIDUELLES**  
En comptant en plus les papiers souillés (mouchoirs, etc.), c'est **1/3** de notre sac poubelle noir que l'on peut extraire.



## RÉDUIRE LE POIDS DES DÉCHETS ENFOUIS ET LA POLLUTION LIÉE À LEUR TRANSPORT



Le centre d'enfouissement de Roussas, où sont enfouis toutes les ordures ménagères de la CCDSP, peut accueillir seulement 100 000 tonnes de déchets par an. Envoyer moins de déchets, c'est retarder la construction d'une nouvelle installation de traitement, et, éviter cette montagne d'ordures cachées...

## FERTILISER NOS SOLS AVEC UN ENGRAIS 100% NATUREL

Le compost est riche des nutriments dont les plantes ont besoin au jardin comme à l'intérieur. Faisons l'économie d'engrais chimiques.



## FAIRE LE JUSTE RETOUR À LA TERRE

Respectons le cycle naturel, en rendant à la terre une partie de ce que nous avons prélevé pour nous nourrir.

