



Direction des Déplacements

Service SEESRM

Contact Centre Technique Départemental de Pierrelatte

Tél : 04 75 98 68 10

Courriel : ctd-pierrelatte@ladrome.fr

ARRÊTÉ N° PIE-2023-161-AT

La Présidente du Conseil départemental,

Vu la loi n° 82.213 du 2 mars 1982, relative aux droits et libertés des communes des départements et des régions, modifiée et complétée par la loi n° 82-623 du 22 juillet 1982 et la loi n° 83-8 du 7 janvier 1983 et la loi n° 2004-809 du 13 août 2004 sur les libertés et responsabilités locales,

Vu le décret n° 86.475 du 14 mars 1986 relatif à l'exercice du pouvoir de police en matière de circulation routière,

Vu le Code de la Route,

Vu le Code des Collectivités Territoriales,

Vu l'instruction interministérielle sur la signalisation routière (livre 1 - 8ème partie : signalisation temporaire) approuvée par l'arrêté interministériel du 6 novembre 1992 et modifiée par les textes subséquents,

Vu l'arrêté préfectoral portant restriction des usages dans les espaces boisés de la Drôme,

Vu les arrêtés en vigueur de la Présidente du Conseil départemental de la Drôme donnant délégation de signature aux Directeur, Directeur Adjoint, Chef du SEESRM, Coordonnateurs de zones, aux Coordonnateurs adjoints et aux responsables des Centres Techniques Départementaux,

Vu la demande datée du 14/09/2023 par laquelle la société Peloux Terrassement domiciliée 23 zone artisanale Nord, 26230 Grignan, représentée par Peloux Dimitri (Tel : 0667759101 - Mail : peloux.dimitri@orange.fr- Siret : 48211809800029) sollicite l'autorisation d'effectuer la création d'un accès sur la parcelle F: N°45 sur la RD571 du PR1+445 au PR1+487 sur le territoire de la commune de **CLANSAYES**,

Considérant qu'il importe d'assurer la sécurité des usagers et riverains de la voie publique ainsi que celle des agents de l'Administration et de l'Entreprise chargée de l'exécution des travaux et de réduire autant que possible les entraves à la circulation provoquées par des travaux,

Considérant qu'afin de réaliser la création d'un accès sur la parcelle F: N°45 sur la RD571 du PR1+445 au PR1+487, il y a lieu de réglementer la circulation,

Sur la proposition du responsable du Centre Technique Départemental de PIERRELATTE,

ARRÊTE

ARTICLE 1

Les travaux susvisés seront exécutés conformément à la permission de voirie **PIE-2023-77-PV** entre le lundi 18 septembre 2023 et le vendredi 22 septembre 2023 sur la RD571 du PR1+445 au PR1+487 sur le territoire de la commune de **CLANSAYES**, hors agglomération.

Le soir, les travaux seront interrompus et les voies seront rendues à la circulation.

ARTICLE 2

Pendant la période visée à l'article 1, les travaux seront réalisés de 07h30 à 18h00 et la circulation sera réglementée ainsi :

Le déroulement des travaux sur la RD571 du PR1+445 au PR1+487 sera indiqué par une signalisation temporaire suivant le schéma n° CF 11 pour signalisation de travaux sur accotement pour routes bidirectionnelles et CF12 pour signalisation d'un léger empiètement pour routes bidirectionnelles du guide technique du SETRA annexés au présent arrêté.

Les schémas référencés indiquent le dispositif le plus contraignant que l'entreprise est autorisée à mettre en place.

La signalisation devra être adaptée aux différentes phases du chantier pour imposer le moins de contraintes possibles aux usagers de la route départementale, dans le respect des règles de la signalisation temporaire.

L'entreprise est tenue d'informer le gestionnaire de la voie de la fin effective des travaux.

ARTICLE 3

Le pétitionnaire intervenant sur le Domaine Public Routier Départemental est invité à se conformer aux dispositions de l'arrêté préfectoral portant restriction des usages dans les espaces boisés de la Drôme.

ARTICLE 4

Les panneaux prévus par les instructions susvisées seront implantés au droit et de part et d'autre du chantier par les soins de l'entreprise chargée des travaux.

L'entreprise assurera pendant toute la durée du chantier :

- la maintenance 24h/24h de la signalisation et contrôle de son implantation (en cas d'orage, de vent, de vandalisme, ...), le repliement en fin de chantier, l'éventuel repliement le soir, le week-end ou pendant une interruption du chantier
- avant le commencement des travaux, l'entreprise informera le gestionnaire de la voirie de la date d'ouverture du chantier.

ARTICLE 5

M. le Directeur de la Direction des Déplacements de la Drôme,

M. le Commandant du Groupement de Gendarmerie de la Drôme,

sont chargés, chacun en ce qui le concerne, de l'exécution du présent arrêté qui sera publié au recueil des Actes Administratifs.

ARTICLE 6

Copie sera adressée à :

Mme Marie-Pierre MOUTON, Conseillère départementale du canton de TRICASTIN,
M. Fabien LIMONTA, Conseiller départemental du canton de TRICASTIN,
Mme/M. le Maire de la commune de Clansayes,
M. le Commandant du Groupement de Gendarmerie de la Drôme,
Centre Technique Départemental de Pierrelatte,
Département de la Drôme - Registre des actes administratifs,
Mme Sandrine Marin-Loeuillet, Assistante du Directeur de Cabinet de la Présidente du Conseil
Départemental,
Antenne Régionale des Transports Inter-Urbains et Scolaires de la Drôme,
Mme/M. Peloux Dimitri, Peloux Terrassement,

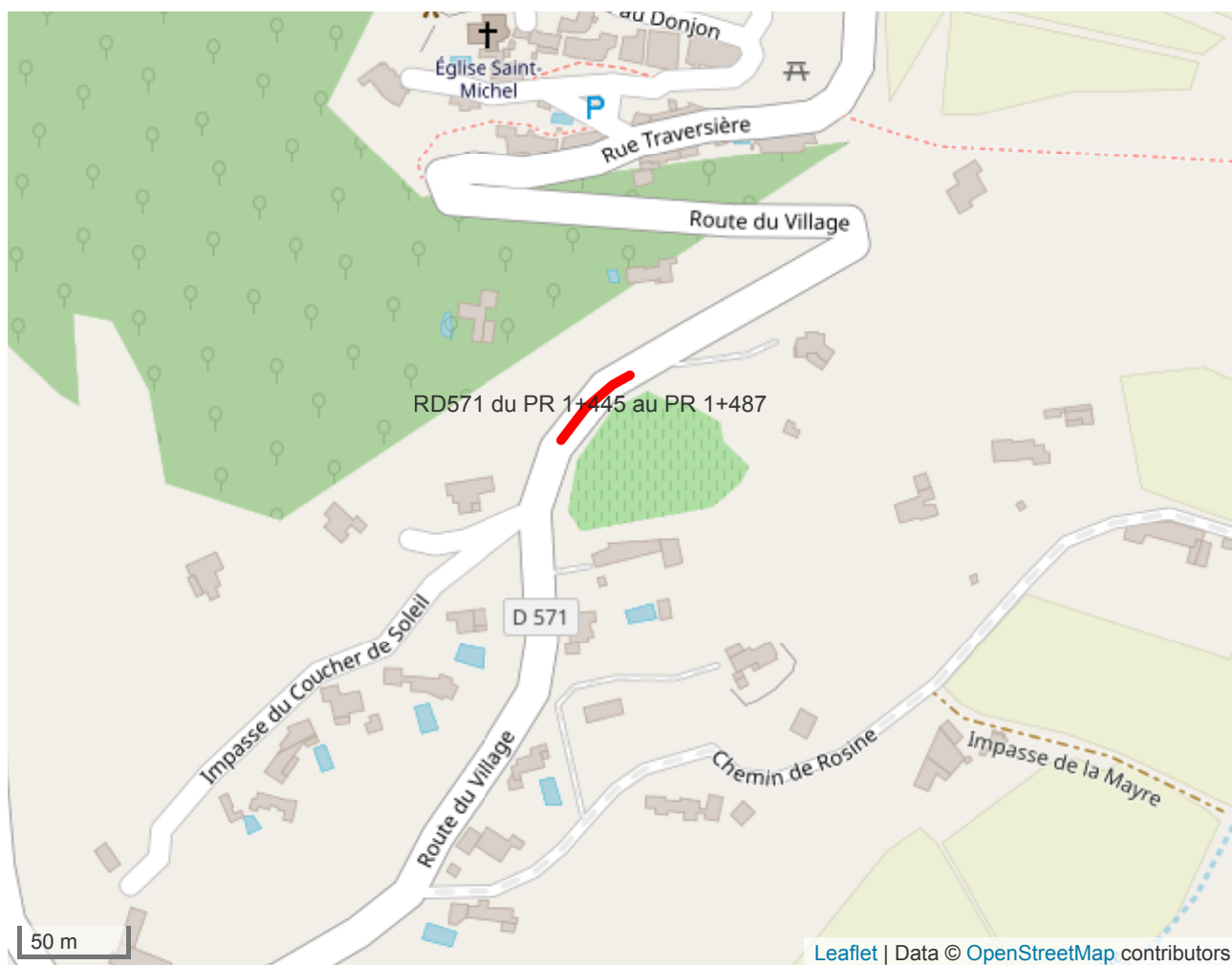
Fait à Pierrelatte

La Présidente du Conseil départemental et par délégation,

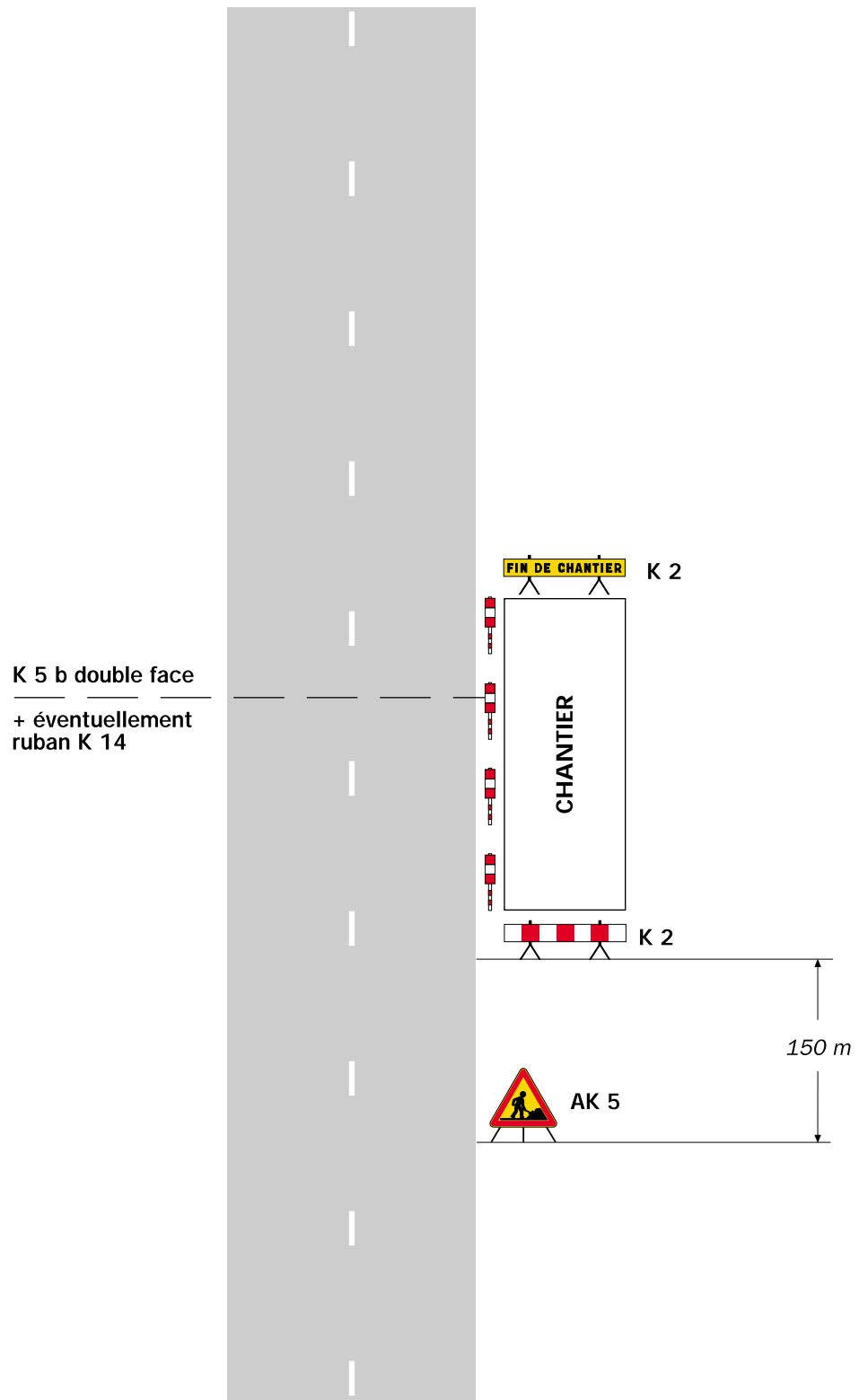
Liste des pièces jointes :

- Localisation
- CF11 - Danger sur accotement
- *Fichier SETRA* - CF12 - Léger empiètement

ANNEXE - LOCALISATION



DÉTAILS DE L'ITINÉRAIRE



Remarque(s) :

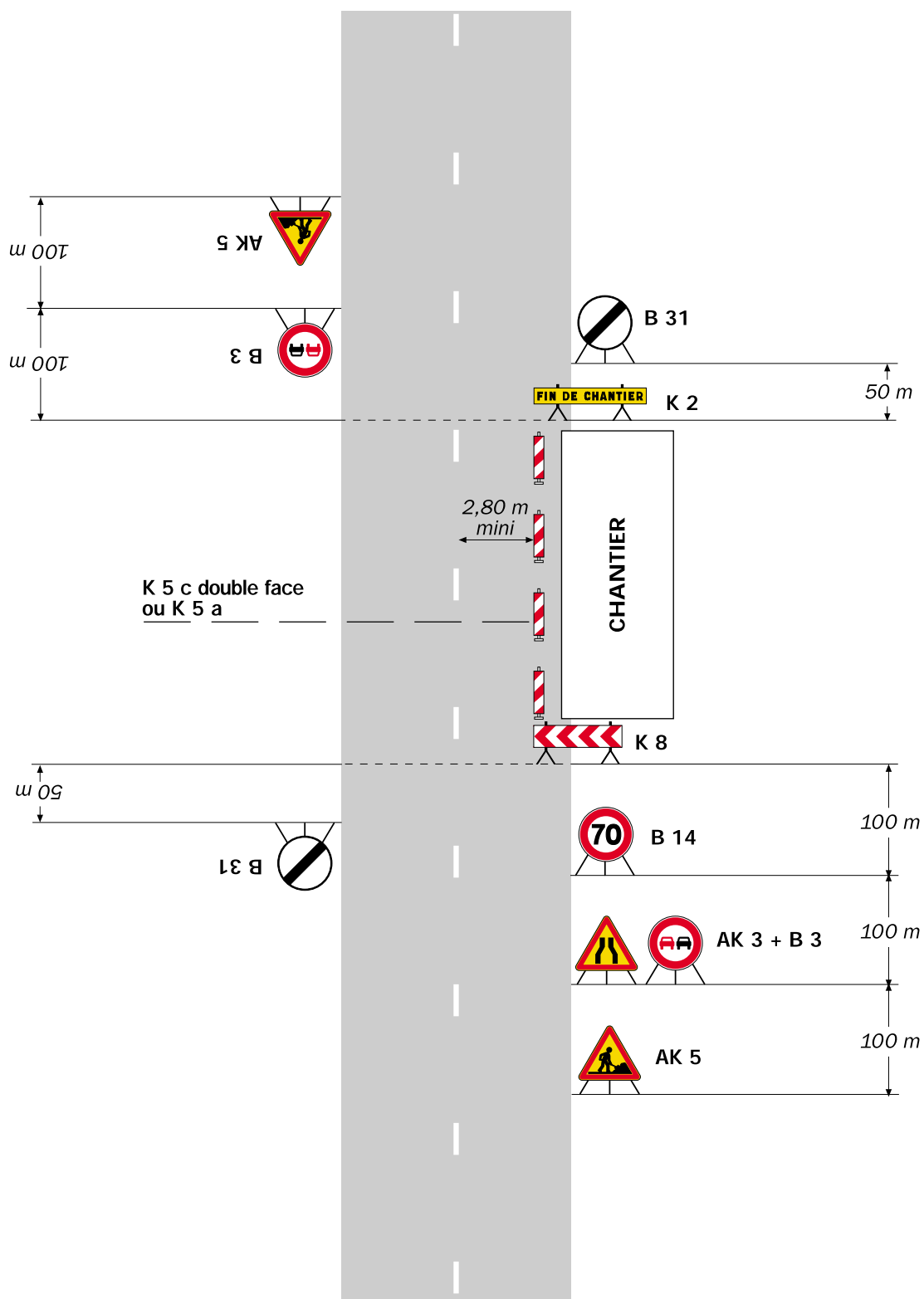
- Si la largeur de l'accotement est insuffisante employer des K 5 b en lieu et place des K 2.
- Le panneau AK 5 doit être enlevé en période d'inactivité du chantier.
- Le dispositif est identique quel que soit le nombre de voies.

Chantiers fixes

CF12

Léger empiétement

Circulation à double sens
Route à 2 voies



Remarque(s) :

- La signalisation de prescription, notamment la limitation de vitesse, peut éventuellement être supprimée si l'empiétement est très faible.